

# ■ COMPROMISOS

Una calidad de servicio como la concibe Emb-i-pack requiere ir más lejos que simplemente responder a las exigencias prácticas de la recogida de envases. Nos posicionamos como un **colaborador** que debe aportar **asesoramiento, acompañamiento y seguridad diariamente en nuestra misión.**

## ■ SEGURIDAD & JURÍDICA

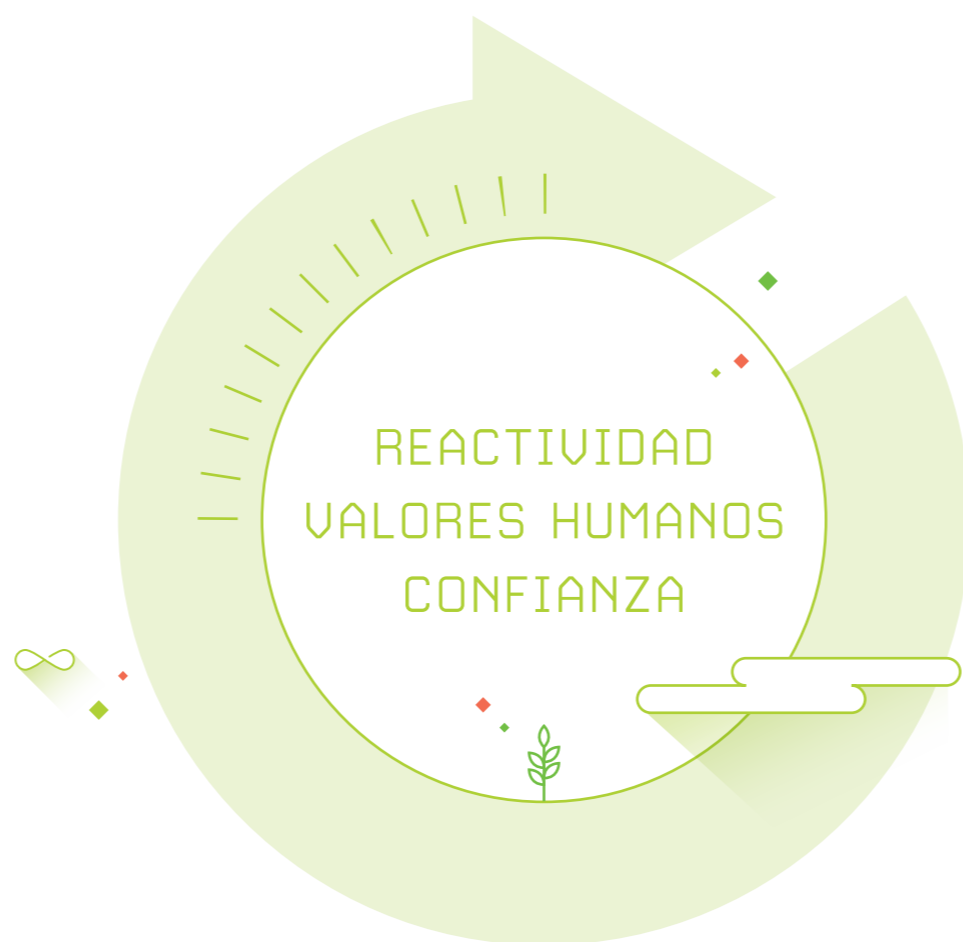


Dado que normativa en materia de residuos evoluciona continuamente, **es importante estar respaldado por un experto cuya misión también consiste en garantizar el cumplimiento de las leyes y la protección de los productores.** Trabajar con Emb-i-pack permite **centrarse en su actividad y tener la conciencia tranquila en lo relativo a la recogida de recipientes** vacíos sucios, incluyendo los que han contenido productos peligrosos que requieren un tratamiento particular.

## ■ CÍRCULO VIRTUOSO

Los productores de residuos, y especialmente los industriales, son regularmente juzgados por su **responsabilidad ecológica.** Confiar sus recipientes a Emb-i-pack es la garantía de introducirlos en **una lógica de economía circular** que preserve los recursos naturales y marca su compromiso ambiental. Por tanto, **la necesidad práctica de deshacerse de sus residuos se combina con el enfoque ético de garantizar un sector responsable.**

## ■ COLABORADORES



## ■ SU CONTACTO

### ■ Emb-i-pack

- ✉ contact@embipack.com
  - ☎ +33 (0)2 47 23 41 43
  - 📍 Emb-i-pack, 37310 Sublaines
- [www.embipack.com](http://www.embipack.com)



**El tratamiento responsable de sus envases industriales, con sencillez**



**RECOGIDA**



**REUTILIZACIÓN**



**RECICLAJE MATERIAL**

# IDENTIDAD

Dar una segunda vida a sus envases industriales.



La creación de Emb-i-pack en 2008 se basa en una doble constatación :

Por una parte, **dado que el medio ambiente y el control de los recursos naturales se ha convertido en un reto clave de nuestra época**, nuestros enfoques industriales deben evolucionar.

Por otra, **sobre las empresas pesa una fuerte demanda en términos de ética y de normativa**.

Así pues, era oportuno que una empresa se pusiera al servicio de los industriales para **acompañarles y ayudarles en la gestión de sus residuos de envases sucios**.

El saber hacer "Emb-i-pack" nació por el enfoque de la reutilización desarrollado por mi padre en los años 70 y, después, reforzado por una enseñanza superior en el ISA (Instituto Superior de Agricultura) de Lille en Ingeniería para la Tierra.

El desarrollo progresivo de la red Emb-i-pack con sus diferentes centros en Francia ha permitido establecer **sólidas asociaciones** con el conjunto de actores de esta cadena solidaria del reciclaje.

Nuestros envases reutilizados que se usan en Francia desde 2018, así como **los primeros envases fabricados con nuestro plástico reciclado**, constituyen la auténtica recompensa de nuestro trabajo.

Mathieu BERNARD, *dirigente de Emb-i-pack*

## COMPETENCIAS

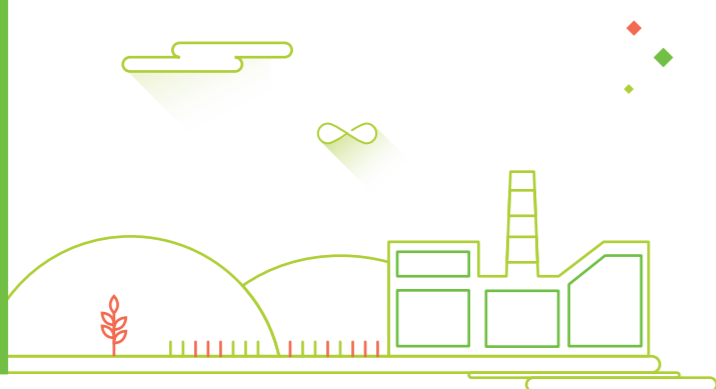
- RECOGIDA
- CONTROL Y CLASIFICACIÓN
- SEGURIDAD JURÍDICA
- REUTILIZACIÓN
- REINCORPORACIÓN
- RECICLAJE MATERIAL

## LOS VALORES QUE NOS MODELAN

Servicios de proximidad que sitúan al ser humano en el centro de los proyectos. Reactividad y enfoques personalizados. Desarrollo de soluciones virtuosas. Total transparencia en lo que se clasifica y valoriza para trabajar con total confianza.

## PARA LAS EMPRESAS DE HOY EN DÍA

Emb-i-pack representa y acompaña a empresas orientadas hacia el futuro que deben aceptar los nuevos retos de nuestra época: **conciliar la producción con el respeto del planeta, en un marco reglamentario en constante evolución.**



# RECOGIDA

Emb-i-pack propone la recogida de sus diferentes tipos de envases **industriales vacíos sucios**.

## ORGANIZACIÓN DE LAS RECOGIDAS



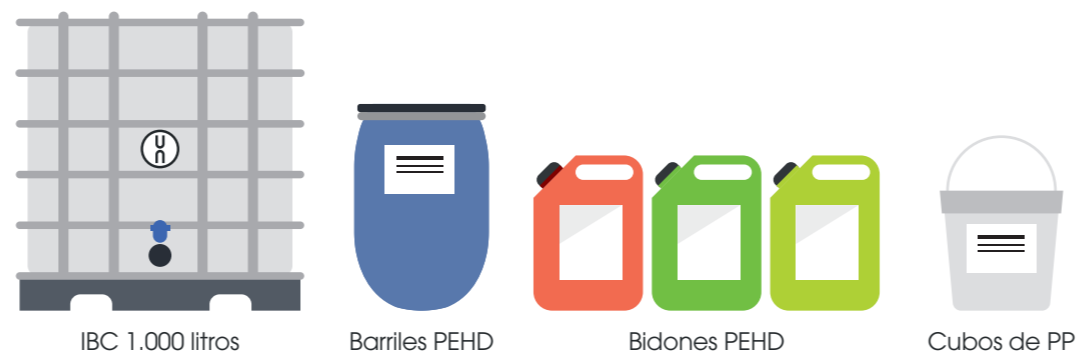
Gracias a su red de proximidad, Emb-i-pack garantiza **una recogida de sus envases industriales adaptada a sus necesidades y su actividad**.

Le acompañamos para la implantación del almacenamiento pre-recogida, para el control de los FDS (Fichas de Datos de Seguridad) y le aconsejamos para el transporte de sus envases peligrosos **respetando el ADR**.



Independientemente de su ubicación geográfica, un interlocutor Emb-i-pack estará a su escucha.

## RECIPIENTES VACÍOS TRATADOS



## INCLUYENDO LOS QUE HAYAN CONTENIDO PRODUCTOS PELIGROSOS



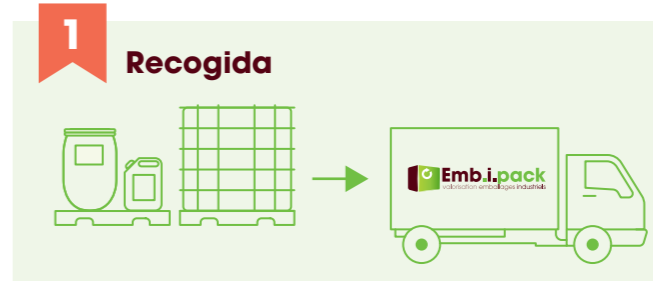
Por supuesto, también tratamos los envases que hayan contenido productos no peligrosos.

# VALORIZACIÓN

En función de los productos que contenían, los recipientes se lavan, se renuevan y se reutilizan o se reciclan y sirven para la fabricación de nuevos objetos.

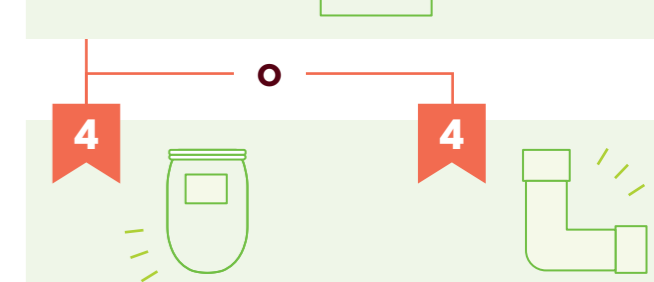
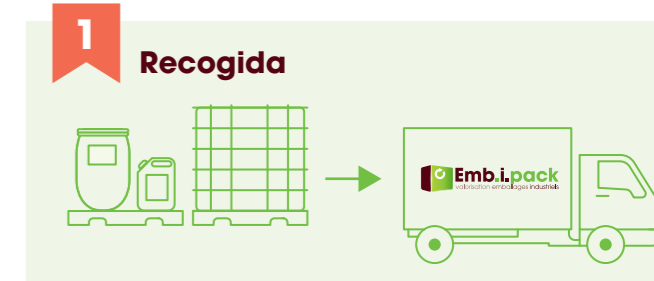
## CICLO VIRTUOSO DE LA REUTILIZACIÓN

by Emb-i-pack



## CICLO VIRTUOSO DEL RECICLAJE MATERIAL

by Emb-i-pack



**Reincorporación** para fabricación de nuevos recipientes similares

**Reciclaje** para fabricación de otros productos similares

Utilizamos toda nuestra experiencia para dar una segunda vida a sus envases PEHD y permitir que se integren a un nuevo ciclo de utilización.